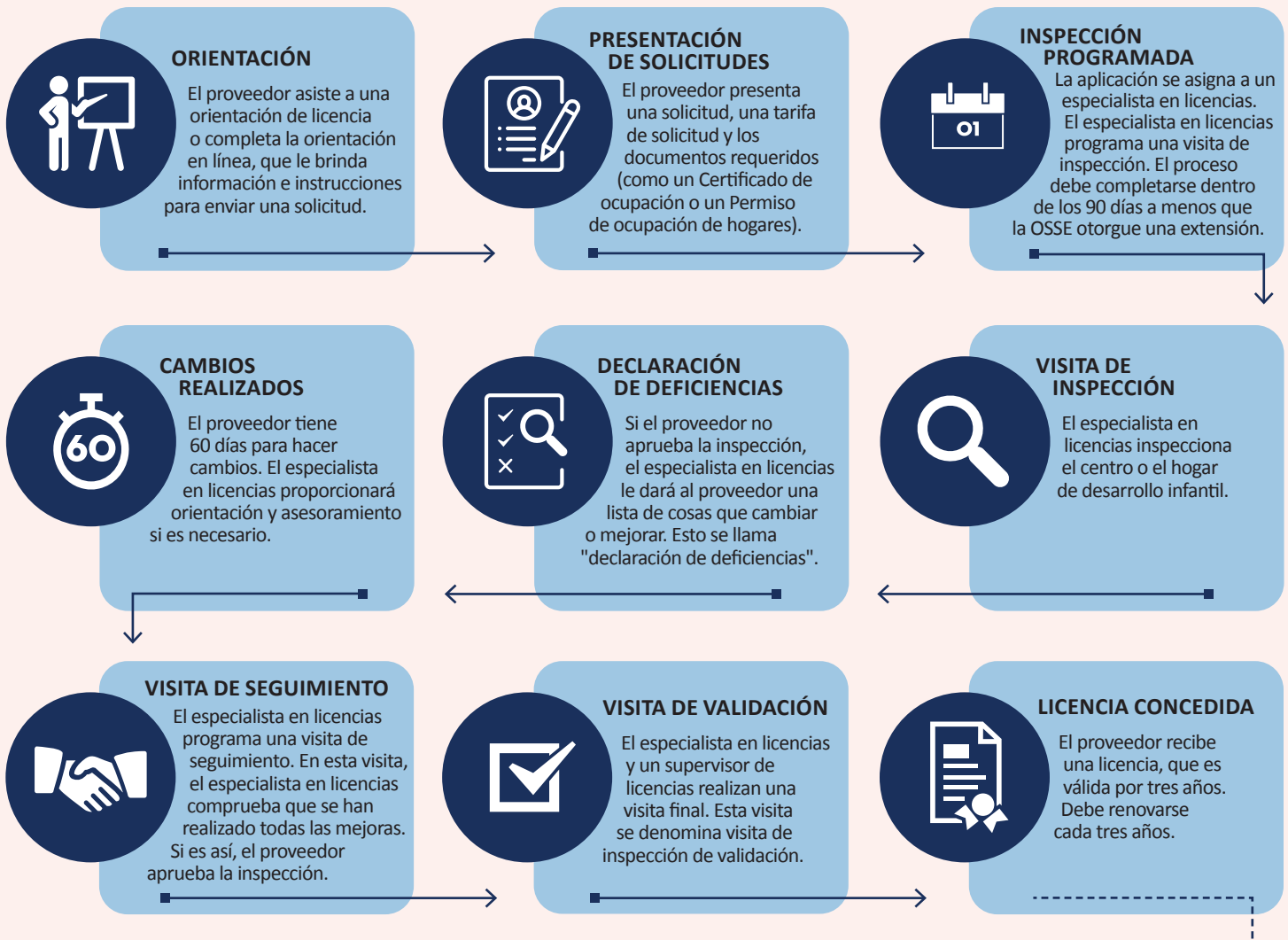


# FLUJO DEL PROCESO DE LICENCIAS DE INSTALACIONES DE CUIDADO INFANTIL

## PROCESO DE LICENCIA INICIAL



## PROCESO DE RENOVACIÓN DE LICENCIAS DE INSTALACIONES DE CUIDADO INFANTIL

Las licencias deben renovarse cada tres años



Los posibles solicitantes que requieran adaptaciones especiales y acceso al idioma, pueden programar una orientación individual con el equipo de licencias. Para obtener más información o si tiene preguntas, llame a la unidad de licencias al (202) 727-1839 y solicite hablar con el especialista en licencias de turno.