



EARLY CHILDHOOD EDUCATOR PAY EQUITY FUND

ኤርሊ ቻይልድሁድ አስተማሪ ፍትሃዊ የገንዘብ ድጋፍ ክፍያ

የክትትል ግምገማን ለማጠናቀቅ መመሪያ

በእያንዳንዱ ሩብ ዓመት፣ በኤርሊ ቻይልድሁድ እድገት ክፍያ ፍትሃዊነት ፈንድ ውስጥ የሚሳተፉ የህፃናት ማህልበቻ ተቋማትን ለማክበር በስቴት የትምህርት የበላይ ተቆጣጣሪ ቢሮ (OSSE) ክትትል የሚደረግበት [በዝቅተኛ የደሞዝ መስፈርቶች መሰረት](#) በOSSE እና ሌሎች የኤርሊ ቻይልድሁድ አስተማሪ ክፍያ ፍትሃዊነት ፈንድ አቅራቢ የስምምነት መስፈርቶች መሰረት የተቋቋመ ይሆናል።¹ OSSE በአገልግሎት ሰጪው የተቀጠሩት የአመራር እና የረዳት አስተማሪዎች የደመወዝ መክፈያ (ፔይሮል) እና የምስክር ወረቀት (በDC ኮድ §4-401 እንደተገለጸው፣ ተባባሪ የቤት ውስጥ ተንከባካቢዎችን ጨምሮ) ቢያንስ በየአመቱ የደመወዝ መክፈያ (ፔይሮል) እና/ወይም ተዛማጅ ሰነዶችን እና ብቁ ለሆኑ ቀደምት አስተማሪዎች የደመወዝ መክፈያ (ፔይሮል) መክፈያ ወይም የሰዓት ክፍያ ማስረጃዎችን በሚያቀርቡ የሰራተኛ መዘግብት በመገምገም ይከታተላል። የተስፋፋት የቤት ውስጥ እንክብካቤ ሰጪዎች እና የቤት ውስጥ እንክብካቤ ሰጪዎች ደሞዝ ክትትል አይደረግበትም።

ይህ መመሪያ የህፃናት እንክብካቤ አቅራቢዎች የ ክትትል ሂደቱን ለማጠናቀቅ ሊወስዳቸው የሚገቡ እርምጃዎችን ይዘረዝራል።

አስፈላጊ የክትትል ሰነድ

የበጀት አመትን ረገጥ ማድረግ

በኤርሊ ቻይልድሁድ የአስተማሪ ክፍያ ፍትሃዊነት ፈንድ ውስጥ የሚሳተፉ ሁሉም የህፃናት እንክብካቤ አቅራቢዎች በኤርሊ ቻይልድሁድ አስተማሪ ክፍያ ፍትሃዊነት ፈንድ ውስጥ በተሳተፉበት ወቅት በአገልግሎት አቅራቢው ለተቀጠሩ ሁሉም መምህራን፣ ረዳት አስተማሪዎች እና ረዳት የቤት ተንከባካቢዎች የሚከተሉትን ሰነዶች ማቅረብ ይጠበቅባቸዋል፡-

- ለእያንዳንዱ ብቁ የቅድመ አስተማሪ የሰራተኞች ደሞዝ ወይም የሰዓት ክፍያ (በቅድመ ትምህርት ፈቃድ መስጫ መሰሪያ ክፍል [DELLT] በኩል የቀረበ)
- ሰራተኞች ለእያንዳንዱ ብቁ የቅድመ አስተማሪ ደብዳቤ/የቅጥር ደብዳቤ ወይም ውል መሰረት (እንደ ተግባራዊነቱ) ይቀጠራሉ፣ ይህም መፈረም፣ ቀኑ እና የደሞዝ መረጃን ማካተት አለበት (በDELLT ውስጥ የተጨነኑ)
- ለሠራተኞች የሚከፈለውን ደሞዝ ወይም የሰዓት ክፍያ ማስረጃ የሚያቀርቡ ደጋፊ ሰነዶች (በSmartSheet በኩል የቀረቡ)

የ2024 የበጀት ዓመት (FY24) ዝቅተኛ የደሞዝ መስፈርቶች የተፈቀደላቸው የሕፃናት እንክብካቤ አቅራቢዎች የሚከተሉትን ሰነዶች (በ SmartSheet በኩል የቀረቡ) ማቅረብ አለባቸው፡-

¹ የተፈቀደላቸው ነፃ አውጪዎች የመርሃግብር እና የመልቀቂያ መስፈርቶችን ለማክበር ክትትል ይደረግባቸዋል ነገር ግን በOSSE የተቋቋመውን ዝቅተኛ ደመወዝ ማሟላት አይጠበቅባቸውም።

- የመጀመሪያው የሩብ ዓመት ሽልማት ከተቀበሉ በኋላ ብቁ ለሆኑ መምህራን ወይም ረዳት መምህራን የሚከፈለውን ደሞዝ ወይም የሰዓት ክፍያ የሚገልጽ የደሞዝ መርሃ ግብር። ለመምህራን እና ለረዳት መምህራን የሚከፈለው ዝቅተኛ ደሞዝ ወይም የሰዓት ክፍያ ከሴፕቴምበር 30፣ 2023 ጀምሮ ከሚከፈለው መብለጥ አለበት።
- የሩብ-ዓመት ሽልማቶች ለሚከተሉት ዓላማዎች ብቻ ጥቅም ላይ እንደሚውሉ የሚያሳዩ የፋይናንስ መረጃዎች እና ሪፖርቶች፡
 - ተጓዳኝ የደመወዝ መክፈያ (ፔይሮል) ክፍያ ግብሮችን ጨምሮ፣ ብቁ የሆኑ መምህራንን እና ረዳት መምህራንን የደመወዝ መክፈያ (ፔይሮል) ወይም ካሳን መጨመር።
 - በአቅራቢ ስምምነት ውስጥ በተገለጸው መሠረት የደሞዝ ሚዛኖችን ከመተግበር እና ከፈንዳ ጋር የተዛመዱ POSSE መስፈርቶችን ከማሟላት ጋር የተያያዙ አስተዳደራዊ ወጪዎችን ለመክፈል።
 - ለኤርሊ ቻይልድሁድ አስተማሪዎች እና ሌሎች የልጅ እድገት ተቋም ሰራተኞች የጤና ወጪዎች እና ሌሎች ተጨማሪ ጥቅማጥቅሞችን መሸፈን።

ከበጀት አመት ውጪ ሪፖርት ማድረግ

በኤርሊ ቻይልድሁድ አስተማሪ ክፍያ ፍትሃዊነት ፈንድ ውስጥ የሚሳተፉ ሁሉም የህፃናት እንክብካቤ አቅራቢዎች ስለ ምዝገባ እና ትምህርት መረጃ በእድሜ መደብ (ለምሳሌ፣ ጨቅላ ህጻናት፣ ታዳጊ ልጆች፣ ቅድመ ትምህርት ቤት) (በSmartSheet በኩል የቀረቡ) ማቅረብ ይጠበቅባቸዋል።

በሚፈለገው የሰነድ ማቅረቢያ ውስጥ መካተት ያለባቸው ሰራተኞች

በክትትል ግምገማው በተሸፈነው ጊዜ ውስጥ ብቁ በሆኑ የሰራተኛ ዓይነቶች ውስጥ ለሚቀጠሩት ሁሉም የኤርሊ ቻይልድሁድ አስተማሪዎች የድጋፍ ሰነዶች መቅረብ አለባቸው። ብቁ የሆኑ የሰራተኛ አይነቶች የሚያካትቱት ነገሮች፡-

- መምህር
- ረዳት መምህር
- ተባባሪ የቤት እንክብካቤ ሰጪዎች

አቅራቢዎች በየሩብ ዓመቱ የሽልማት መግለጫ (ዎች) ውስጥ ቢካተቱም በክትትል ግምገማው በተሸፈነው ጊዜ ውስጥ ለማንኛውም ክፍል ተቀጥረው ለሚሰሩ ብቁ ሰራተኞች ሁሉ ሰነዶችን ማቅረብ አለባቸው።

የቤት አቅራቢዎች እና የተስፋፋ የቤት አቅራቢዎች በራሳቸው ተቀጣሪ የሆኑ የራሳቸውን ደሞዝ ወይም የክፍያ ሰዓት ሰነድ ማቅረብ አያስፈልጋቸውም ነገር ግን ለማንኛውም ብቁ ሰራተኞች (ተባባሪ የቤት ተንከባካቢዎች) አስፈላጊ ሰነዶችን ማቅረብ አለባቸው።

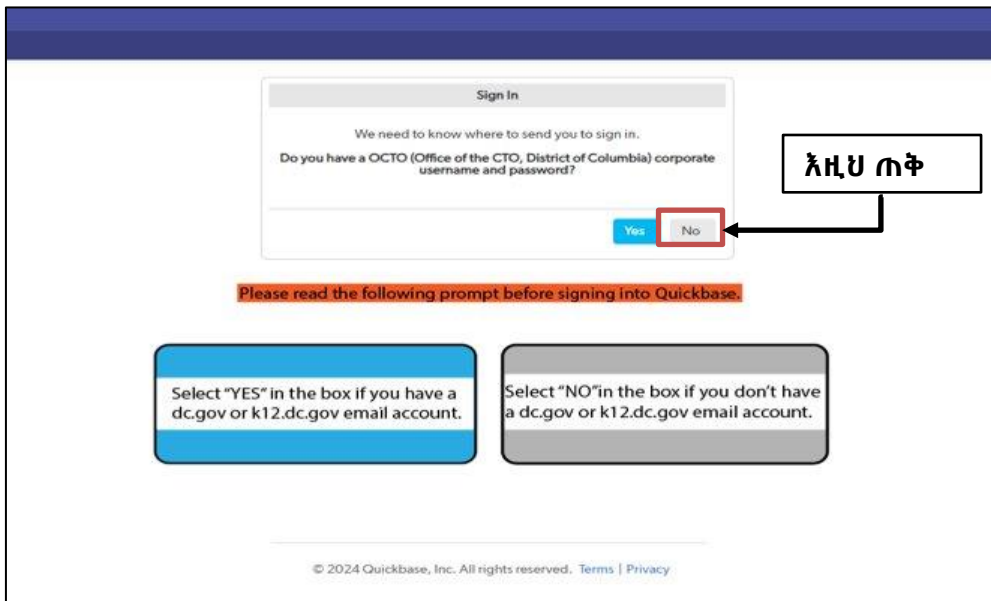
የክትትል የጊዜ ሰሌዳ

ሁሉም ተሳታፊ አቅራቢዎች ለእያንዳንዱ የበጀት ዓመት ክትትል ይደረግባቸዋል። የክትትል የጊዜ ሰሌዳ አቅራቢው ወደ ፕሮግራሙ የገባበትን ጊዜ መሰረት በማድረግ ይለያያል (ለምሳሌ ሩብ-ዓመት አንድ፣ ሩብ-ዓመት ሁለት፣ ሩብ-ዓመት ሶስት፣ ሩብ-ዓመት አራት)። የመጀመሪያው አቅራቢ ክትትል የሚደረግበት የመጀመሪያ ሩብ ዓመት ሽልማታቸውን ከተቀበሉ በኋላ ያለው ሩብ ዓመት ነው። አቅራቢዎች ለክትትል የሚያስፈልጉትን ሁሉንም ሰነዶች እንዲያጠናቅቁ እና ለአፕሪል 30 ቀናት የማስታወቂያ ይሰጣቸዋል።

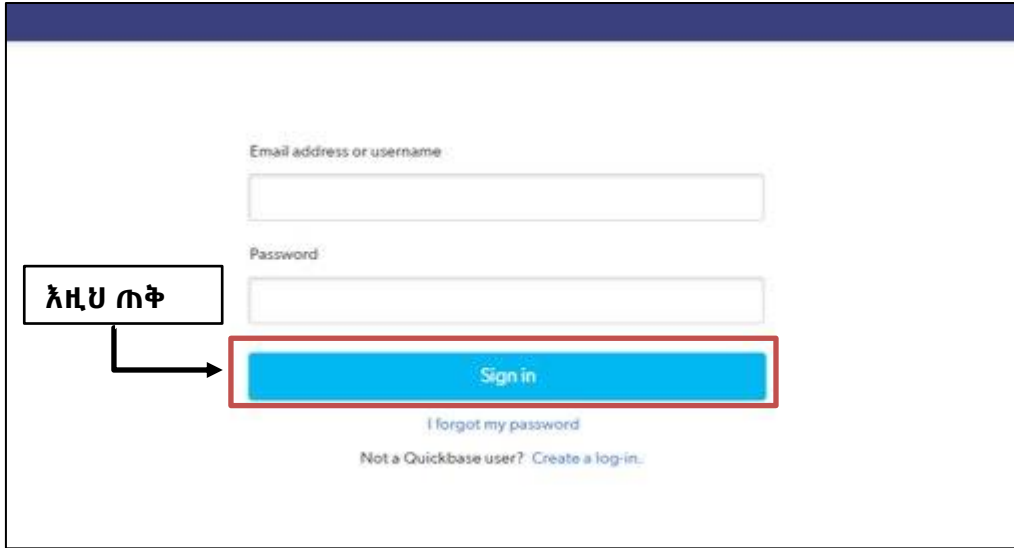
ሩብ ዓመት	የሸልማት ክፍያ ተቀብለዋል	የጊዜ ገደብን ሪፖርት ማድረግ
ሩብ አመት አንድ፡-	ዲሴምበር 2023	ጃኑዋሪ 1 - ማርች 30፣ 2024
ሩብ አመት ሁለት፡-	ማርች 2024	አፕሪል 1 - ጁን 30፣ 2024
ሩብ አመት ሶስት፡-	ጁን 2024	ጁላይ 1 - ሴፕቴምበር 30፣ 2024
ሩብ አመት አራት፡-	ሴፕቴምበር 2024	ኦክቶበር 1 - ዲሴምበር 31፣ 2024

በDELLT ውስጥ የሰራተኞችን የቅጥር ደብዳቤዎች መጫ እና የደሞዝ ዓይነቶችን ማዘመን

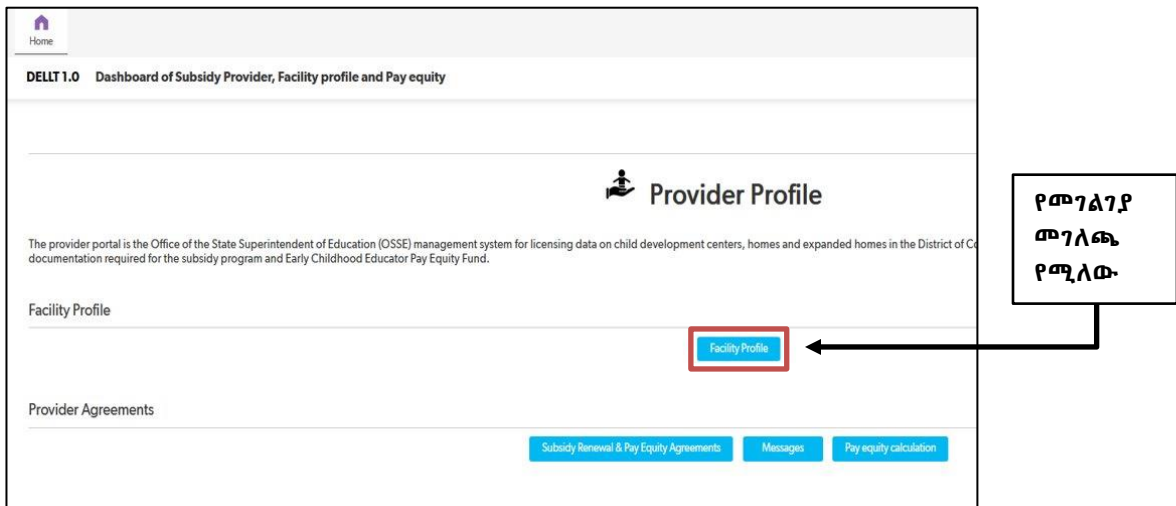
1. በDELLT ወደ እርስዎ የአቅራቢ መገለጫ ይግቡ።
2. dc.gov ወይም k12.dc.gov ኢሜይል መለያ ከሌለዎት “አይ” ን ጠቅ ያድርጉ።



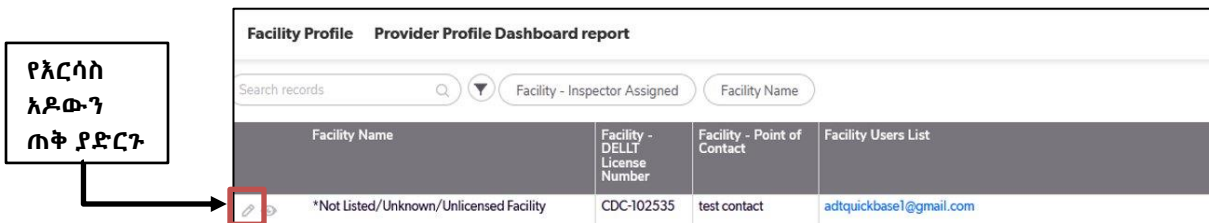
3. የኢሜል አድራሻዎን ወይም የተጠቃሚ ስምዎን እና የይሌፍ ቃልዎን ያስገቡ።
4. “ግባ የሚለውን” ጠቅ ያድርጉ።



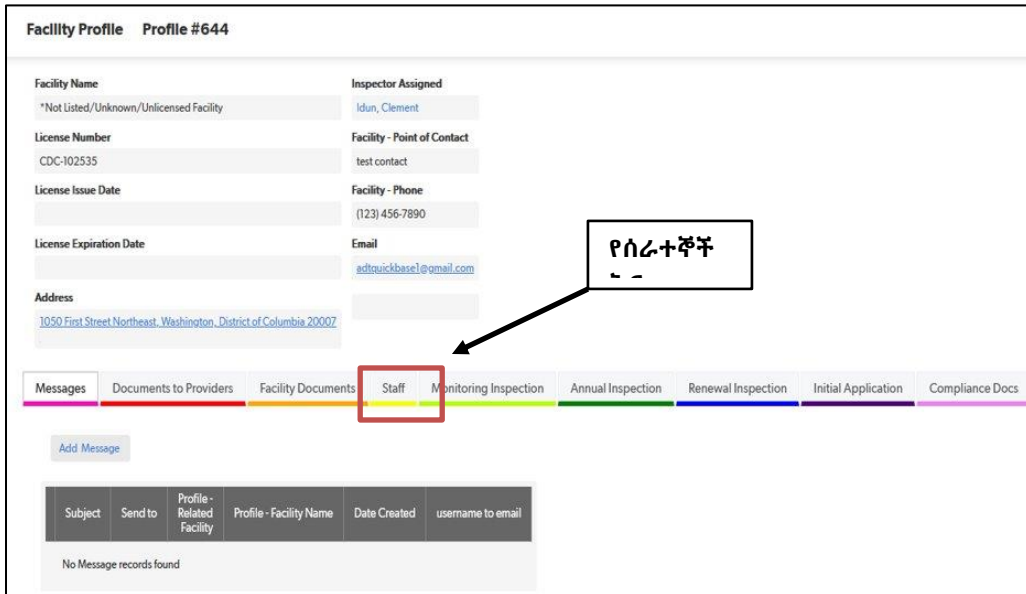
5. “የመገልገያ መገለጫ” የሚለውን ጠቅ ያድርጉ።



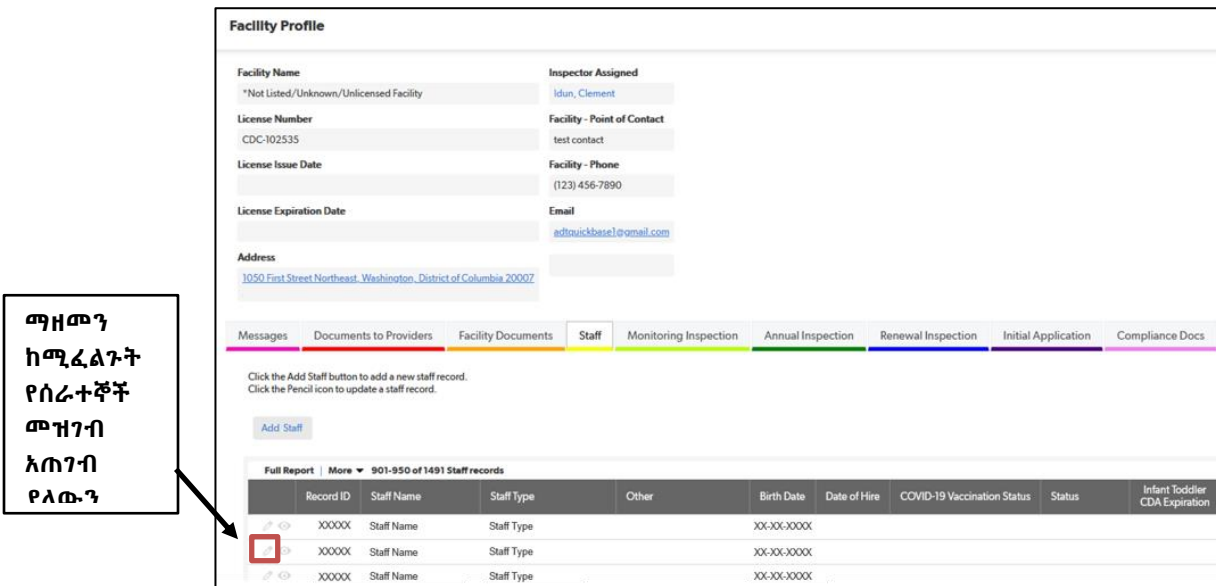
6. የእርሳስ አዶውን በመጠቀም ለማዘመን መገልገያውን ይምረጡ።



7. “ሰራተኛ” የሚለውን ትር ጠቅ ያድርጉ።



8. በ ሰራተኛ ትር ውስጥ፣ ያለውን የሰራተኞች መዝገብ ለማስተካከል የእርሳስ አዎውን ጠቅ ያድርጉ።



9. ወደ አባሪዎች ክፍል ወደ ታች ይሽብልሉ እና “ማሰስ” የሚለውን ጠቅ ያድርጉ። የሰራተኞችን ደብዳቤ ወይም የሰራተኞችን ውል ይጫኑ። ሰነዶች እንደ PDF መጫን አለባቸው። የፋይል ስሞች ግልጽ መሆን እና ይዘታቸውንም ማመለከት አለባቸው (ለምሳሌ፣ “John_Doe_Offer_Letter.pdf”)። **የቀይ ኮከብ ምልክት ያላቸው (*)** መስኮች መጠናቀቅ ያስፈልጋቸዋል።

Attachments

“ማሰስ” የሚለውን ጠቅ ያድርጉ እና የሰራተኞችን የቅጥር ደብዳቤ ወይም ውል ይጫኑ

COVID-19 Vaccination Document* No file selected.

Staff Qualification Checklist with Supporting Documents* No file selected.

Qualification Document Description

Educational Qualification (degrees, certificates, credentials, transcripts etc.)* No file selected.

Professional development No file selected.

10. ወደ ማካካሻ ክፍል ይውረዱ እና ትክክለኛውን የደምዘ አይነት (ለምሳሌ፣ አመታዊ፣ ሰዓት) ይምረጡ እና የሰራተኞችን ኢሜል አድራሻ ያስገቡ። **የቀይ ኮከብ ምልክት ያላቸው (*)** መስኮች መጠናቀቅ ያስፈልጋቸዋል።

Staff Edit Staff #

Compensation

Staff no longer works here

Salary Type

Email*

Health Benefits

Home Address

Search for an address

Street 1

Street 2

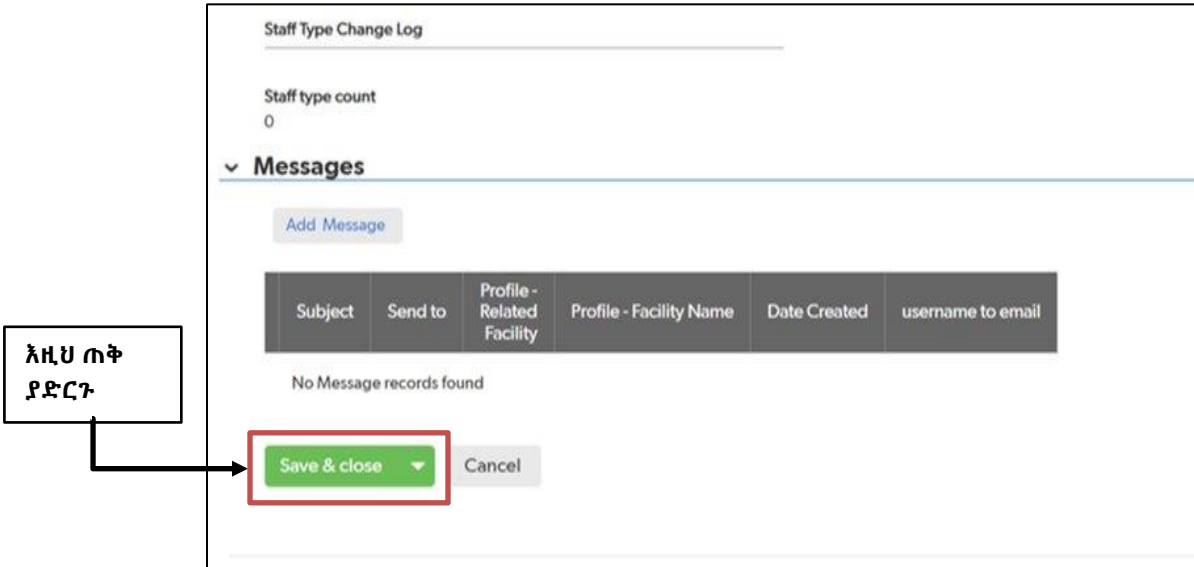
City

Select a State/Region...

Postal Code

የደምዘ አይነትን ይምረጡ እና የኢሜል አድራሻ ያስገቡ

11. ወደ ገጹ ግርጌ ይውረዱ። "አስቀምጥ እና ዝጋ" የሚለውን ጠቅ ያድርጉ። አስቀምጥ እና ዝጋ የሚለውን ጠቅ ካደረጉ በኋላ ማሻሻያ ማድረግ ከፈለጉ እባክዎ osse.childcarelicensing@dc.govን ያነጋግሩ እናም ማዘመን የሚፈልጉትን መዝገብ ይጥቀሱ።



በ SmartSheet ውስጥ የሚከፈሉ የክፍያ ሰአት እና የየደመወዝ መክፈያ (ፔይሮል) ክፍያ ሰነድ፣ የትምህርት ክፍያ እና የድጋፍ ሰጪ ሰነዶችን እየተጨማሪ ነው

እባክዎን በSmartSheet በኩል የሚፈለጉትን የየደመወዝ መክፈያ (ፔይሮል) ምዝገባ፣ ትምህርትና የየደመወዝ መክፈያ (ፔይሮል) እና የክፍያ ሰአት ሰነዶችን ለማቅረብ ከዚህ በታች ያሉትን መመሪያዎች ይከተሉ።

1. [የSmartSheet ቅጽን](#) መጠቀም።
2. ወደ መገልገያ/የፍቃድ ቁጥር ክፍል ወደ ታች ይውረዱ እና ተቋምዎን እና የፍቃድ ቁጥርዎን ለማግኘት ወደ ታች የሚወርድ ቀስትን ይምረጡ።



3. ወደ ታች የሚወረደውን ቀስት ይምረጡ እና ለሚያቀርቡት የምዝገባ መረጃ የሚመለከተውን ወር ይምረጡ። ለእያንዳንዱ ሩብ ዓመት የመጀመሪያ ወር የምዝገባ መረጃን ያስገቡ ተቋሙ እስከ ዛሬ በኤርሊ ቻይልድሁድ አስተማሪ ክፍያ ፍትሃዊነት ፈንድ ውስጥ ተመዝግቧል። በተቋሙ ላይ የሚተገበሩትን ሁሉንም ወራት ይምረጡ።

የመመዝገቢያ መረጃን በወር የማይከታተሉ ወይም ቀደም ባሉት ወራት የምዝገባ መረጃ የሌላቸው ተቋማት በቅጹ ላይ እንደሚገኙ እና እንደማይቀጡ ሊያመለክቱ ይችላሉ፤ ነገር ግን የአሁኑን ወር የምዝገባ ሪፖርት ማድረግ ይጠበቅባቸዋል እና በሚቀጥሉት አመታት የሩብ አመት የምዝገባን ሪፖርት ማድረግ ይጠበቅባቸዋል።

Enrollment

Please enter enrollment data for the first month of each quarter this facility has been enrolled in the fund to date (e.g., October, January, April, July). If a provider was enrolled in the Early Childhood Educator Pay Equity Fund for quarter one, the first month of that quarter is October 2023, and should report enrollment for that quarter. Providers were not required to pay salaries at the start of October 2023, as quarter one award were not disbursed until December 2023. Child care providers who do not track enrollment data by month or do not have enrollment data for prior months available can indicate that in the Smartsheet and will not be penalized from a compliance perspective, but will be required to report June (current month) enrollment.

What is the first month of the first quarter this facility enrolled in the Early Childhood Pay Equity Fund?

Select ▼

October 2023

January 2024

April 2024

June 2024 - we do not have enrollment data for October 2023, January 2024 or April 2024

July 2024

የሚመለከተውን ወር (ዎች)
ለመምረጥ ወደታች
በመውረድ ቀስቱን ጠቅ
ያድርጉ።

- ለተቋም ተፈጻሚ ለሆኑት ለእያንዳንዱ ለሚከተሉት የዕድሜ መደቦች የምዝገባ መረጃን ያስገቡ፤ የጨቅላ ህፃናት ምዝገባ፣ የታዳጊዎች ምዝገባ እና/ወይም የቅድመ ትምህርት ቤት ምዝገባ። በእድሜ መደብ ለተመረጠው በሩብ አመት የተመዘገቡትን ልጆች ቁጥር ይዘርዝሩ። ከቡድኖቹ ውስጥ አንዱን የማያገለግሉ ከሆነ፣ ወደዚህ መደብ መስክ መረጃ ማስገባት አይጠበቅብዎትም እና ባዶውን መተው አለብዎት።

What is the first month of the first quarter this facility enrolled in the Early Childhood Pay Equity Fund?

January 2024

January 2024 infant enrollment (0-12 months)

XX

January 2024 toddler enrollment (12-36 months)

XX

January 2024 preschool enrollment (3-5 years)

XX

April 2024 infant enrollment (0-12 months)

XX

April 2024 toddler enrollment (12-36 months)

XX

April 2024 preschool enrollment (3-5 years)

XX

በተቋሙ በታ ለሚገለገሉ ተዛማጅ መደቦች የምዝገባ ውሂብ ያስገቡ።

5. በተቋሙ በታ ለሚቀርበው ለእያንዳንዱ የሚመለከተው መደብ ወደ ታች ይውረዱ እና የትምህርት ወሂብ ያስገቡ። በተቋሙ በታ ውስጥ ለሚያገለግሉት ለእያንዳንዱ የህፃናት መደብ (ለምሳሌ፣ በየቀኑ፣ በየሳምንቱ፣ በወርሃዊ፣ በቀን መቁጠሪያ አመት ወይም በትምህርት አመት) ሪፖርት የተደረገውን የትምህርት ክፍያ መጠን ድግግሞሹን መለየት፣ ተቋምዎ በተለምዶ የቤተሰብ ትምህርት እንዴት እንደሚያስከፍል ላይ በመመስረት መለየት። ከታች የደመቀውን እያንዳንዱን ሳጥን ያጠናቅቁ።

የትምህርት ክፍያን የማይከታተሉ ወይም ቀደም ባሉት ወራት የትምህርት ክፍያ መጠን ላይ መረጃ የሌላቸው ተቋማት በቅዱ ላይ እንደሚጠቁሙ እና እንደሚወደቡ ሊያመለክቱ ይችላሉ፣ ነገር ግን የክትትል መረጃው ከቀረበበት ቀን ጀምሮ የአሁኑን የትምህርት ክፍያ ሪፖርት ማድረግ ይጠበቅባቸዋል እና በሚቀጥሉት የበጀት ዓመታት የትምህርት ክፍያን በየሩብ ዓመቱ ሪፖርት ማድረግ ያስፈልጋል።

ተቋማት የክትትል መረጃው በቀረበበት ወር በፕሮግራሙ ውስጥ ለሚጀምር ልጅ አዲስ ለተመዘገበ ልጅ የሚከፍለውን ያልተቀነሰ የትምህርት ክፍያ ሪፖርት ማድረግ ይጠበቅባቸዋል (ለምሳሌ፣ በጁላይ ወር ለዚህ ተቋም የክትትል መረጃ እያቀረቡ ከሆነ፣ በጁላይ ወር ለሚመዘገብ ልጅ የሚያስከፍሉትን መጠን ሪፖርት ያድርጉ)። ይህ መጠን የወንድም እህት ቅናሾችን፣ የተንሸራታች ክፍያ መለኪያ ማመልከቻን፣ ዝቅተኛ ተመኖች ከዋጋ ጭማሪው በፊት የተመዘገቡ ወላጆች መክፈላቸውን ቀጥለዋል ወይም መርሃግብሩ ለተሳታፊ ልጆች/ቤተሰቦች የሚሰጠውን ሌሎች ቅናሾች ይቀርባሉ።

ተቋሙ ወላጆቻቸው በአንድ የተወሰነ ቀጣሪ የተቀጠሩ ልጆችን ብቻ የሚያስመዘግብ ከሆነ እና ለእነዚያ ልጆች የቅናሽ ዋጋ ያስከፍላል፣ ያንን መጠን ሪፖርት ያድርጉ። ተቋሙ ዓመቱን ሙሉ ልጆችን ያለማቋረጥ ካልመዘገበ (ለምሳሌ፣ ፕሮግራሙ በትምህርት አመት ውስጥ ስለሚሰራ)፣ በሚቀጥለው የምዝገባ እድል ለሚመዘገብ ልጅ የሚከፍለውን የትምህርት ክፍያ መጠን ሪፖርት ያድርጉ።

Tuition

Please enter the undiscounted tuition rate that your facility would charge for a newly enrolled child who is starting in the program the month the monitoring data for this facility is submitted (e.g., if you are submitting monitoring data in July, report the rate you would charge for a child enrolling in July). This rate should not reflect sibling discounts, sliding fee scale application, lower rates continuing to be charged parents who enrolled prior to a rate increase, or other discounts the program provides to participating children/families. If the program does not enroll children continuously throughout the year (e.g., because the program operates on a school-year basis), report the tuition rate that will be charged for a child enrolling at the next available enrollment opportunity.

What is the tuition rate for infants (0-12 months)?

What frequency does the above rate represent?

What is the tuition rate for toddlers (12-36 months)?

What frequency does the above rate represent?

What is the tuition rate for preschoolers (3-5 years)?

What frequency does the above rate represent?

በተቋሙ ውስጥ ለሚገለገሉ ለእያንዳንዱ ተዛማጅ ቡድኖች የትምህርት ክፍያ መጠን ያስገቡ።

በተቋሙ ውስጥ ለሚገለገሉ ለእያንዳንዱ ተዛማጅ መደቦች ድግግሞሽ ያስገቡ።

6. የየደመወዝ መክፈያ (ፔይሮል) ክፍያ ሰነድ ይጫኑ። መገልገያዎ የተፈቀደ እንዳይከፈል ማድረጊያ ካለው፣ እንዲሁም ተጨማሪ የአመታዊ በጀት እና የየደመወዝ መክፈያ (ፔይሮል) ሰነዶችን እዚህ መጫን አለብዎት። ብዙ ሰነዶች በተመሳሳይ ጊዜ ሊጫኑ ይችላሉ። ፋይሎች ወይ ተጎትተው ወይ SmartSheet ሊጣሉ ወይም ሰነዱን ከሚያስገባው ሰው ከምጥውተር ሊጫኑ ይችላሉ።

Payroll Documentation for All Providers

Below, please attach payroll records, which are required of all providers participating in the Early Childhood Educator Pay Equity Fund. Include the following:

- * Payroll or related documents, which must be submitted as a PDF.
- * If payroll records are not available, OSSE will review the following:
 - * A Form 941 (the quarterly tax filing to the US IRS) or Form UC-30 (the District's quarterly form);
 - * Bank statements or canceled checks (showing payments to employees); and
 - * Weekly timesheets.

Fiscal Documentation for Providers with an Approved Waiver

Providers with an approved waiver should upload an updated annual operating budget documentation showing how funds were expended.

Payroll Related Documentation for Providers with an Approved Waiver

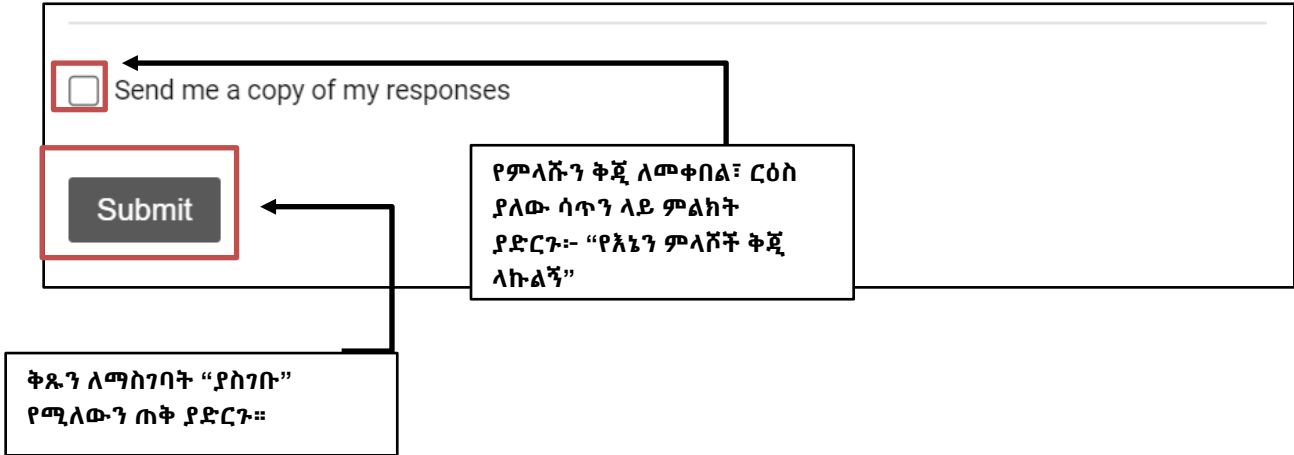
Providers with an approved waiver participating in the Early Childhood Educator Pay Equity Fund should upload staff salary schedules and other required documentation, including documentation that shows salaries were increased for eligible educators and funding was used only to increase wages and related costs. You may choose to submit a written narrative or document explaining how funds were used, but the narrative must be accompanied by evidence of the expenditures, such as receipts, bank statements, etc.

File Upload

Drag and drop files here or [browse files](#)

ሁሉንም ተዛማጅ የየደመወዝ መክፈያ (ፔይሮል) ክፍያ እና የአመት በጀት መስፈርቶችን ይጎትቱ እና ይጣሉ ወይም ፋይሎችን ያስሱ እና ደጋፊ ክፍያ እና የበጀት አመት ሰነዶችን ይጫኑ።

7. ሁሉም አስፈላጊ መረጃዎች እና ሰነዶች ከገቡ በኋላ መረጃውን ለOSSE ለማስገባት “ያስገቡ” የሚለውን ጠቅ ያድርጉ። የምላሽዎን ቅጂ ከፈለጉ “የምላሽዎን ቅጂ ላኩልኝ” የሚለውን መምረጥ አላብዎት።”



በየኤርሊ ቻይልድሁድ አስተማሪ ክፍያ ፍትሃዊነት ፈንድ ውስጥ የሚሳተፉ በርካታ መገልገያዎችን የሚሰሩ ከሆነ ለእያንዳንዱ ተቋም አንድ ቅጽ መጠናቀቅ አለበት።

ለጥያቄዎች ወይም የክትትል ሰነዶችዎን ለመስቀል ድጋፍ፣ እባክዎን OSSE.ECEPayEquity@dc.gov ያነጋግሩ ። ሰነዶችን ወይም የግል መለያ መረጃን በኢሜል እንዳይልኩ።